

ภาคผนวก ค

ภาพถ่ายการปฏิบัติตามมาตรการป้องกันและแก้ไขผลกระทบสิ่งแวดล้อม
และมาตรการติดตามตรวจสอบผลกระทบสิ่งแวดล้อม

ภาพถ่ายการปฏิบัติตามมาตรการป้องกันและแก้ไขผลกระทบสิ่งแวดล้อม
โรงไฟฟ้าพระนครเหนือ ชุดที่ 1 และชุดที่ 2 ระยะดำเนินการ
เดือนกรกฎาคม-ธันวาคม 2565



รูปที่ ค-1 ระบบการติดตามตรวจสอบการระบายมลสารต่อเนื่อง
(Continuous Emission Monitoring System; CEMS)



รูปที่ ค-2 จอแสดงผลการตรวจวัดคุณภาพอากาศจากปล่องโรงไฟฟ้า
บริเวณทางเข้าโรงไฟฟ้าฯ ด้านถนนจรัญสนิทวงศ์
และริมถนนบางกอกใหญ่-ไทรน้อย จ.นนทบุรี



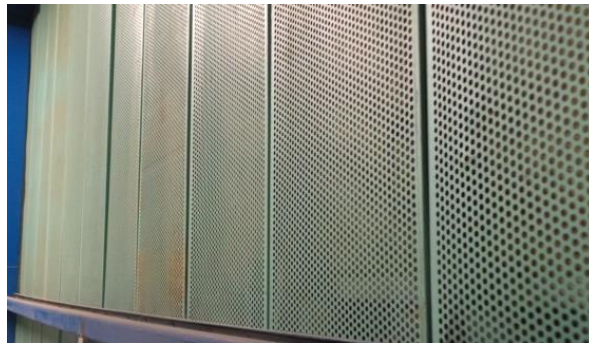
รูปที่ ค-3 การหล่อหุ้มระบบหล่อเย็นแบบปิด (Closed Cycle Cooling Water System)
ด้วย Absorber เพื่อลดระดับเสียง



รูปที่ ค-4 การครอบเครื่องจักรด้วยวัสดุดูดซับเสียงและติดตั้งชุดลดเสียง (Silencer)



รูปที่ ค-5 การติดตั้งอุปกรณ์ครอบมอเตอร์ขับใบพัด (Cooling Fan Motor) และเพิ่มโครงสร้างเพื่อยึดปล่องใบพัด (Fan Stack) เพื่อลดเสียงที่เกิดจากหอหล่อเย็น



รูปที่ ค-6 การสร้างห้อง Control Room ด้วยวัสดุดูดซับเสียง



รูปที่ ค-7 การติดตั้งแผ่นดูดซับเสียงบริเวณหอหล่อเย็นของโรงไฟฟ้าพระนครเหนือ



รูปที่ ค-8 โรงไฟฟ้าฯ ได้ปลูกและดูแลรักษาต้นไม้ตามแนวเขตพื้นที่โรงไฟฟ้าฯ อย่างสม่ำเสมอ



รูปที่ ค-9 การนำน้ำทิ้งที่ผ่านการบำบัดแล้วมาใช้รดน้ำต้นไม้ (ระบบสปริงเกอร์)



รูปที่ ค-10 ถังขยะแยกตามประเภทของขยะ



รูปที่ ค-11 สถานที่เก็บกากของเสียอันตราย



รูปที่ ค-12 การติดตั้งอุปกรณ์ชำระล้างฉุกเฉินบริเวณที่ต้องทำงานสัมผัสกับสารเคมี



รูปที่ ค-13 การติดตั้งอุปกรณ์ดับเพลิงให้ครอบคลุมพื้นที่ต่างๆ ในโรงไฟฟ้า



รูปที่ ค-14 จุดรวมพลภายในโรงไฟฟ้า



รูปที่ ค-15 การติดตั้งป้ายบอกตำแหน่งและทิศทางของท่อส่งก๊าซ



รูปที่ ค-16 การติดตั้งป้ายเตือนอันตรายให้ครอบคลุมพื้นที่ต่างๆ ในโรงไฟฟ้า



รูปที่ ค-17 อุปกรณ์ปฐมพยาบาลเบื้องต้นบริเวณโรงไฟฟ้า



รูปที่ ค-18 การรักษาความปลอดภัยของโรงไฟฟ้าพระนครเหนือ



รูปที่ ค-19 การตรวจวัด Workplace Environment Monitoring Program



รูปที่ ค-20 การสำรวจพื้นที่ตามกิจกรรม 5ส ร่วมกับการดำเนินงานด้านความปลอดภัย (PC-Tour)



รูปที่ ค-21 การสนับสนุนบริการสาธารณสุข



รูปที่ ค-22 กิจกรรมชุมชนสัมพันธ์สัญญาณในพื้นที่รอบโรงพยาบาลพระนครเหนือ



รูปที่ ค-23 ประชุมคณะทำงานสิ่งแวดล้อมฯ และคณะกรรมการร่วมติดตามตรวจสอบการดำเนินงานและพัฒนาสิ่งแวดล้อมชุมชนโรงพยาบาลพระนครเหนือ



รูปที่ ค-24 การเผยแพร่การดำเนินงานของโรงไฟฟ้าฯ ผ่านรายงานสิ่งแวดล้อมฉบับประชาชน

ภาพถ่ายการปฏิบัติตามมาตรการติดตามตรวจสอบผลกระทบสิ่งแวดล้อม
โรงไฟฟ้าพระนครเหนือ ชุดที่ 1 และชุดที่ 2 ระยะดำเนินการ
เดือนกรกฎาคม-ธันวาคม 2565



การตรวจวัดคุณภาพอากาศที่ระบายออกจากปล่องโรงไฟฟ้าแบบครั้งคราว
(เมื่อวันที่ 5-8 กรกฎาคม 2565)



โรงเรียนวัดเชิงกระบือ



โรงเรียนกลาโหมอุทิศ



วัดสร้อยทอง



ภายในพื้นที่โครงการโรงไฟฟ้าพระนครเหนือ
ชุดที่ 2

การตรวจวัดคุณภาพอากาศในบรรยากาศโดยทั่วไป และสภาพอุตุนิยมวิทยา
(เมื่อวันที่ 4-10 กรกฎาคม 2565)



บริเวณแนวรั้วด้านทิศตะวันตกเฉียงเหนือ
ของโรงไฟฟ้าพระนครเหนือ



บริเวณแนวรั้วด้านทิศตะวันตกของโรงไฟฟ้าพระนครเหนือ



บริเวณบ้านพักพนักงาน (เดิม) ด้านทิศตะวันออกของโรงไฟฟ้าพระนครเหนือ

การตรวจวัดระดับเสียงโดยทั่วไป
(เมื่อวันที่ 6-10 กรกฎาคม 2565)



การตรวจวัดคุณภาพน้ำผิวดิน (เมื่อวันที่ 20 กันยายน 2565)



การตรวจวัดการแพร่กระจายอุณหภูมิน้ำหล่อเย็น
(เมื่อวันที่ 10 ตุลาคม 2565)



การตรวจวัดคุณภาพน้ำทิ้ง
(ระหว่างเดือนกรกฎาคม-ธันวาคม 2565)



การสำรวจด้านนิเวศวิทยาทางน้ำ
(เมื่อวันที่ 20 กันยายน 2565)



การสำรวจเศรษฐกิจ-สังคม และการมีส่วนร่วมของประชาชน
(ระหว่างเดือนกรกฎาคม-ตุลาคม 2565)